



*Billig und bequem ist die Fahrt*

nach dem

**Skisport-Zentrum Bäretswil**

**Zürcher-Oberland**

700 — 1083 m

Ausgedehnte Übungsfelder

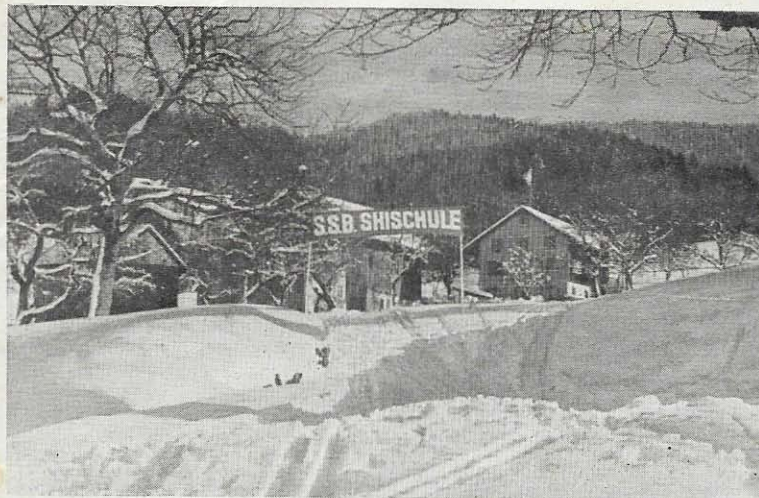
Leichte Tourenziele

**Sonntagsbillette:**

Zürich-Bäretswil Fr. 3.15 Oerlikon-Bäretswil Fr. 2.70

**UERIKON-BAUMA-BAHN**

ALB B. UMANN, ZÜRICH



**SSIB**

SONNTAGS  
SKISCHULE  
BÄRETSWIL

SCHWEIZER EINHEITSTECHNIK



Veranstalter:

**SKI-CLUB ALBIS ZÜRICH**

**Kurstage:**

Je Sonntags, den 5./12. und 19. Dezember; 9./16./23. und 30. Januar bei günstigen Schnee- verhältnissen. (Auskunft je Sams- tags von 13 Uhr an durch die Telephonzentrale, No. 11.)

**Übungsplätze:**

(Für die SSB reserviert)  
Die idealen Übungsfelder der Schwarzweid, im Zentrum des prächtigen und ausgedehnten Skigebietes von Wappenswil, 1/2 Std. ob der Station Bärenswil.

**Unterrichtszeit:**

Vorm. 10 bis 12 Uhr, nachm. 1 1/2 bis 4 Uhr.

**Mittagsunterkunft:**

In den benachbarten Wirt- schaften „Frohsinn“ und Traube, sowie in der Skihütte „Schwarz- weid“.

**Kursgeld:**

Fr. 2.— je Tageslektion. (Bei der Anmeldung zu entrichten.)

**Klasseneinteilung:**

Klasse 1: Gehen in der Ebene und am Hang, Spitzkehre, Fahren, Fahrtbremsung, Schneepflugbogen.

Klasse 2: Fahren, Stemmbogen, Kristiania.

Klasse 3: Höhere Fahr- und Kristianiaschule, Telemark, Drehsprung.

Die einzelnen Klassen werden in Unterrichtsgruppen von max. 15 Schülern aufgeteilt. Das fest umschriebene Lehrstoffpensum für jede Klasse, gibt den Teilnehmern die Möglichkeit, sich von Fall zu Fall einer höheren Stufe anschließen zu können. Der Unterricht erfolgt nach **Schweizer Einheitstechnik** durch Ski- Instruktoeren und besonders ausgebildete Klassenlehrer.

**Anmeldung:** Im Sportzug, Zürich ab 7 Uhr 24, sowie in der Schwarzweidhütte.

**Direkte Sportzüge Zürich-Bärenswil und zurück über Stadelhofen-Uerikon:**

|      |      |                     |    |   |       |
|------|------|---------------------|----|---|-------|
| 7.24 | ↓ ab | Zürich-Hauptbahnhof | an | ↑ | 19.06 |
| 7.30 | ab   | — Letten . . . . .  | an |   | 19.00 |
| 7.37 | ab   | — Stadelhofen . .   | an |   | 18.55 |
| 7.41 | ab   | — Tiefenbrunnen .   | an |   | 18.51 |
| 7.44 | ab   | Zollikon . . . . .  | an |   | 18.47 |
| 7.48 | ab   | Küsnacht . . . . .  | an |   | 18.43 |
| 7.51 | ab   | Erlenbach . . . . . | an |   | 18.41 |
| 8.53 | ↓ an | Bärenswil . . . . . | ab | ↑ | 17.35 |

Sonntagsbillette Zürich-Bärenswil Fr. 3.15

**Sportverbindung mit direkten Wagen über Uster-Hinwil:**

|      |      |                               |    |   |       |
|------|------|-------------------------------|----|---|-------|
| 8.09 | ↓ ab | Zürich-Hauptbahnhof . . . . . | an | ↑ | 19.36 |
| 8.13 | ab   | — Wipkingen . . . . .         | an |   | 19.30 |
| 8.19 | ab   | — OERLIKON . . . . .          | an |   | 19.25 |
| 8.24 | ab   | Wallisellen . . . . .         | an |   | 19.18 |
| 9.27 | ↓ an | Bärenswil . . . . .           | ab | ↑ | 17.35 |

Sonntagsbillette Oerlikon-Bärenswil Fr. 2.70