

Bäretswil

DER IDEALE WINTERSPORTPLATZ
IM ZÜRCHER OBERLAND



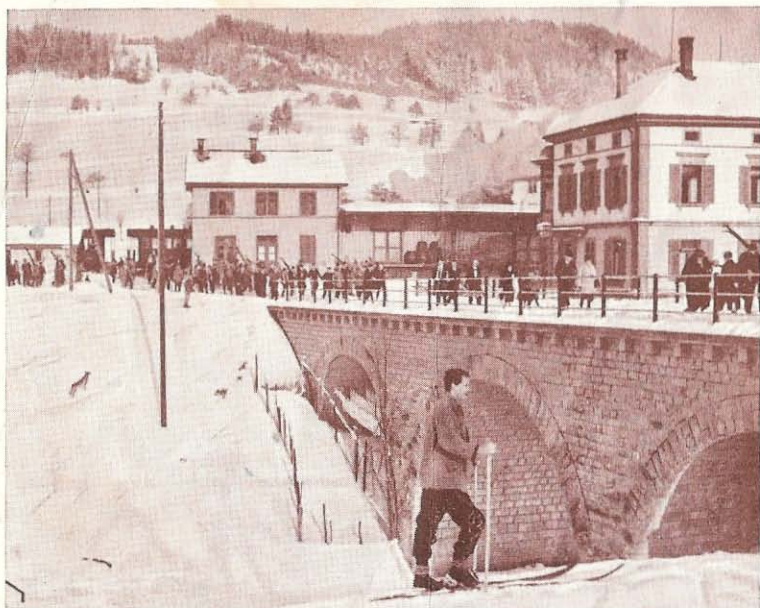
Sprungschanze Allmann mit Blick gegen den Jakobsberg



Herrlicher Ausblick vom Jakobsberg



An einem der herrlichen Uebungshänge



Ankunft des Sportzuges in Bäretswil



Blick gegen den Bachtel und die Glarneralpen



Im Schnee und an der Wintersonne

Dank der gesunden, nebelfreien Höhenlage (700-1083 Meter über M.), der schneesicheren Winter, der geringen Entfernung von den großen Städten Zürich und Winterthur, hat sich Bäretswil innert wenigen Jahren zu einem bevorzugten Wintersportplatz entwickelt. Die Mannigfaltigkeit und die weiten Ausmaße der Skihänge, die Auswahl der verschiedenen Touren im Gebiete der Allmannkette, die Sprungschanze ob dem Bergdörfchen Wappenswil, die verschiedenen Schlittelbahnen, die wintersportlichen Veranstaltungen genügen, die Zahl der Gäste stets zu steigern. Wenn das Tiefland von düstern Nebelschleiern eingehüllt ist, badet sich das Hochland am Allmann im herrlichsten Wintersonnenglanz. Wer sich einige Tage oder Wochen Ferien erlaubt, findet hier oben in Gasthäusern, Restaurants und Skihütte gute Unterkunft und Verpflegung bei mäßigen Preisen.

Bei fehlenden Zugsanschlüssen führt die Uerikon-Bauma-Bahn Extrazüge für Gesellschaften und Schulen zu äußerst günstigen Bedingungen. Anmeldungen spätestens am Tag vor der Reise an die Verwaltung in Hinwil. (Telephon Nr. 981.229.)

Der Verkehrsverein Bäretswil erteilt bereitwilligst jede gewünschte Auskunft. Erkundigungen über die Schneeverhältnisse können täglich erfolgen durch Telephon No. 982.192 Bäretswil-Wappenswil. Die Schneeverhältnisse werden bekannt gegeben am Samstag durch Anschläge in den Bahnhöfen und Stationen in Zürich, Winterthur, Zürichsee (rechtes Ufer), Glattal und Töftal, ferner durch die Telephonzentrale Zürich, „Auskunft 11“.

Herausgegeben durch Uerikon-Bauma-Bahn, Hinwil (Zch.)

